

---

ЦИКЛ ПЕДАГОГИЧЕСКИХ ИНТЕНСИВОВ

---

# МНОГОУРОВНЕВАЯ МОДЕЛЬ СОПРОВОЖДЕНИЯ УЧИТЕЛЯ: ОТ ИССЛЕДОВАНИЯ КОМПЕТЕНЦИЙ - ДО ПЕДАГОГА-НАСТАВНИКА

Кудрова Лариса Геннадьевна,  
директор центра непрерывного повышения профессионального  
мастерства АСОУ Московской области



# Методологические основания и ключевые итоги создания РС НМС

## Этап создания (2019 год)



## Этап становления (2020-2021 год)

МИНИСТЕРСТВО ОБРАЗОВАНИЯ  
МОСКОВСКОЙ ОБЛАСТИ

РАСПОРЯЖЕНИЕ

15.09.2021 № Р-586

г. Красногорск

Об организации работы по функционированию региональной системы научно-методического сопровождения педагогических работников и управленческих кадров Московской области

В целях реализации федерального проекта «Современная школа» национального проекта «Образование»:

1. Утвердить прилагаемые:

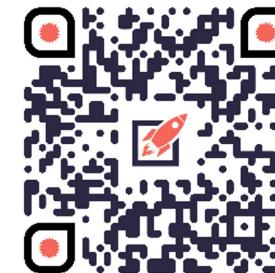
Положение о функционировании региональной системы научно-методического сопровождения педагогических работников и управленческих кадров Московской области;

Показатели эффективности функционирования региональной системы научно-методического сопровождения педагогических работников и управленческих кадров Московской области (далее – показатели);

Комплекс мер («Дорожная карта») по функционированию региональной системы научно-методического сопровождения педагогических работников и управленческих кадров Московской области.

## Этап развития (2022-2024 год)

Коммуникационная платформа  
«Драйв развития»



[drive.asou-mo.ru](https://drive.asou-mo.ru)

- повышает эффективность
- мониторинг
- управляет процессами
- делает коммуникацию эффективнее
- централизует данные
- повышает вовлеченность



Единая  
региональная система  
научно-методического  
сопровождения  
педагогических  
работников  
и управленческих  
кадров (РСНМС)



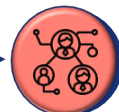
ЕДИНАЯ НОРМАТИВНАЯ ПРАВОВАЯ БАЗА



ЕДИНАЯ ЦИФРОВАЯ СРЕДА = САЙТ ЦНППМ АСОУ



ЕДИНЫЕ ПОКАЗАТЕЛИ



ЕДИНЫЕ НАПРАВЛЕНИЯ И ПРОЕКТЫ



ПРОФЕССИОНАЛЬНО- ОБЩЕСТВЕННЫЕ  
ОБЪЕДИНЕНИЯ



КОНТРОЛЬНО-ИЗМЕРИТЕЛЬНЫЕ МАТЕРИАЛЫ



РЕЕСТРЫ И БАЗЫ ДАННЫХ

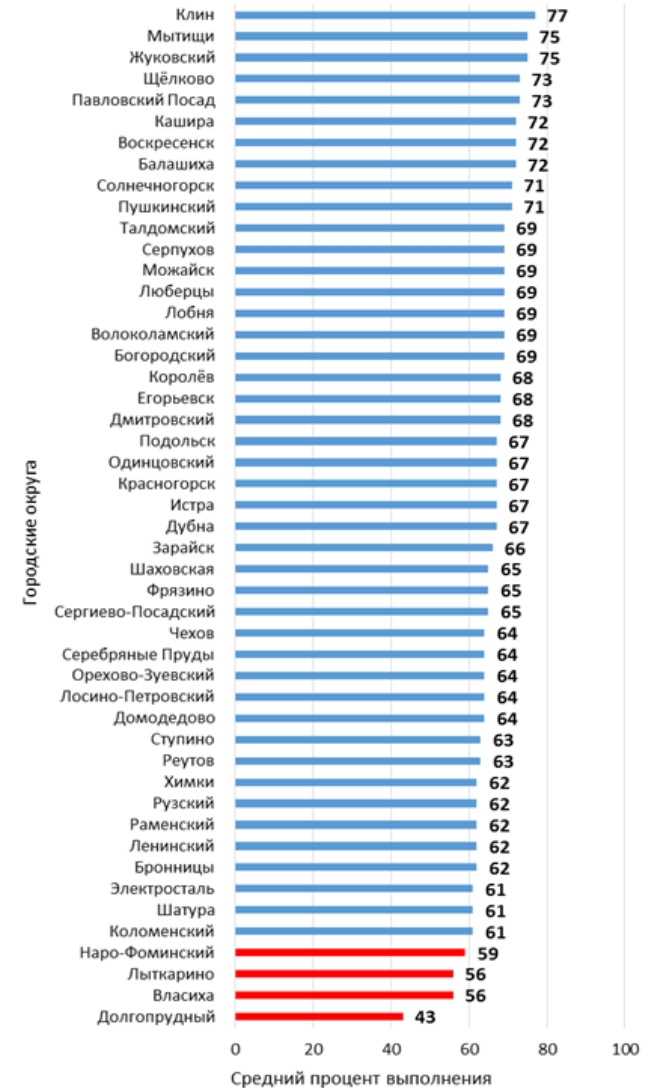
## Диагностика профессиональных дефицитов



## Интерпретация результатов на региональном уровне



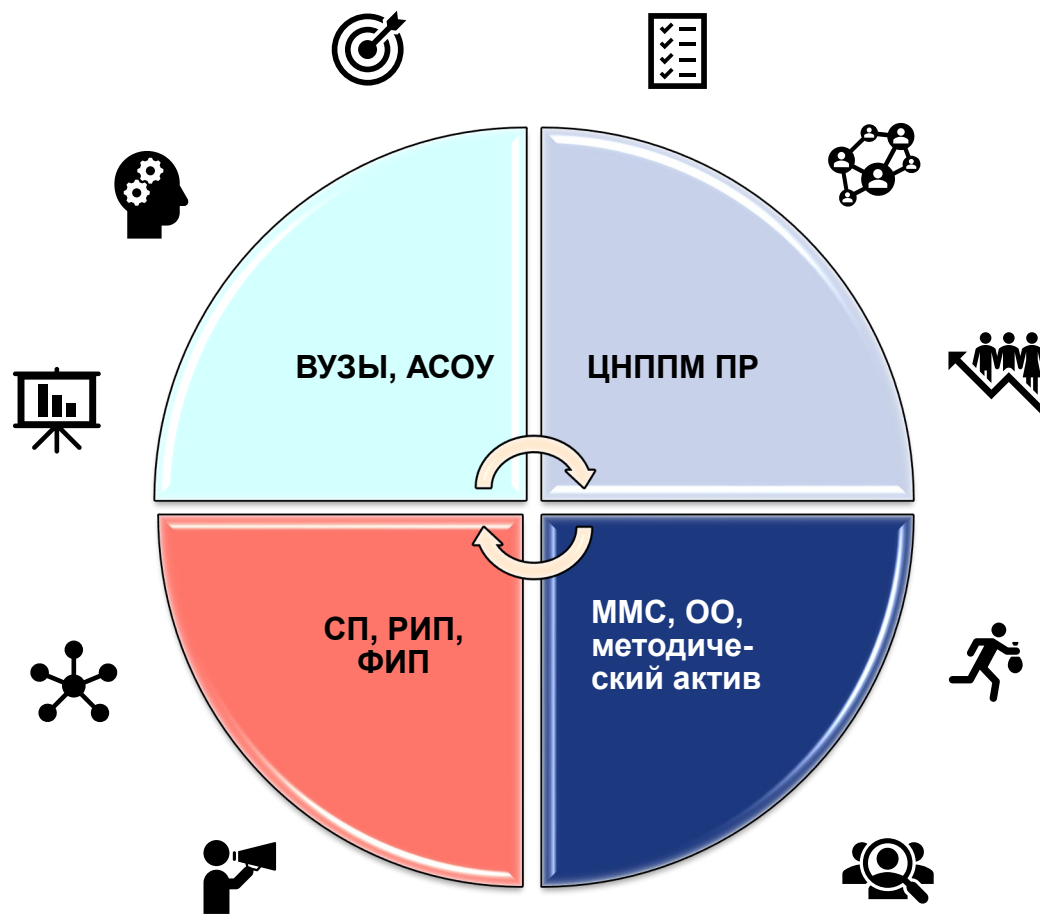
### Выполнение РИКУ учителями географии МО



## «Карта дефицитов - 2022»

Содержание и тематика программ ДПО обеспечивают не в полной мере ликвидацию дефицитов.  
Система «одного личного кабинета».

Отсутствует масштабирование эффективных практик.  
Недостаточный уровень разработки и реализации инновационных проектов.



Не реализован принцип адресности сопровождения.  
Отсутствует персонализированный контроль изменения уровня компетентностей.

Координация и включенность методического актива в методическую деятельность муниципального и институционального уровня.



## Идея проекта

**Региональный проект методического сопровождения «Драйв развития»**

От ликвидации профессиональных дефицитов педагогических работников и управленческих кадров к повышению уровня качества образования

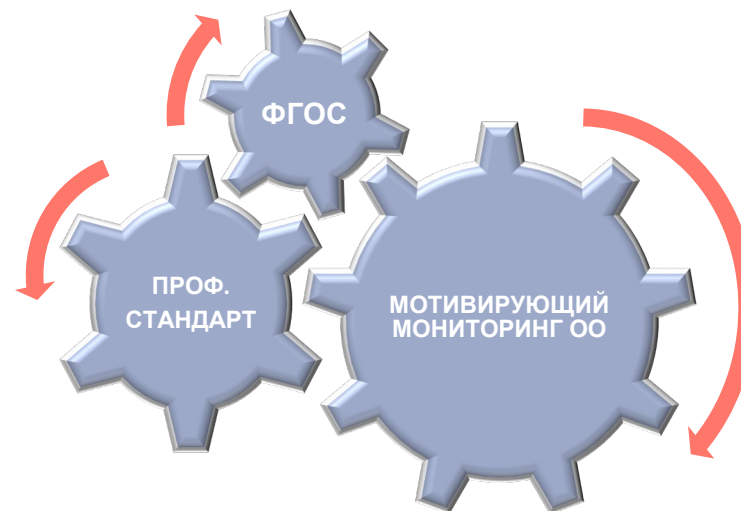
## Участники проекта

ПЕДАГОГИ

УПРАВЛЕНЧЕСКИЕ  
КОМАНДЫ

ОБРАЗОВАТЕЛЬНЫЕ  
ОРГАНИЗАЦИИ

## Методологические основы проекта





## Цель проекта

Повышение уровня профессиональных компетентностей педагогических работников и членов управленческих команд к 2025 году на 30%.

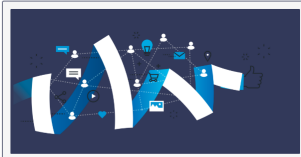
## Задачи проекта

1. Изменение концепции диагностики профессиональных компетентностей педагогических работников и членов управленческих команд.
2. Определение критериев выявления ОО, нуждающихся в методическом сопровождении, на основе кластерной модели и результатов РДР.
3. Корректировка содержания и регионального реестра программ ДПО на основе результатов РИКУ.
4. Разработка критериев эффективности деятельности членов методического актива.
5. Разработка и реализация модели «методического десанта» по функциональной грамотности.
6. Разработка и реализация содержания методических интенсивов на основе карты профессиональных дефицитов по итогам РИКУ.
7. Формирование цифровой платформы «Драйв развития» по учету персональных результатов всех участников проекта.

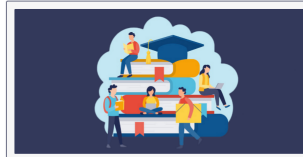
## Проектные линии проекта



Коуч школьных команд «Функциональная грамотность как основа качества образовательных результатов»



Открытый педагогический клуб «Шаг в будущее». Введение обновлённых ФГОС и ФООП



Онлайн мастерская «Школа профессионального мастерства»



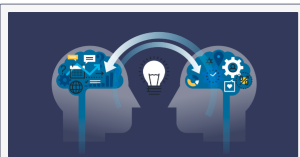
Объединение управленческих команд «Лига лидеров»



Проектная лаборатория молодых специалистов и их наставников «Формула успеха»



Педагогическое сообщество «АНДРАГОГ 21 ВЕКА»



Проектная мастерская «ПроКЛАСС»



Педагогическая мастерская «Школа полного дня»



«Детский сад будущего – путь к успеху ученика». Организация деятельности детского сада с учетом требований ФГОС ДО и ФООП ДО



Инновационная модель «Эффективная начальная школа»

### ЦЕЛЬ ПРОЕКТА

Создание условий повышения уровня развития функциональной грамотности не менее, чем у 75 % педагогов Московской области, обеспечивающих высокий уровень формирования функциональной грамотности обучающихся.

### ЗАДАЧИ ПРОЕКТА

1. Разработать пакет рекомендаций по созданию и функционированию школьных методических объединений по функциональной грамотности;
2. Провести комплексный сравнительный анализ уровня развития функциональной грамотности обучающихся и педагогов;
3. Организовать деятельность группы «методического десанта» обеспечивающую аудит, персональное сопровождение и постпрограммную оценку уровня обучающихся и педагогов;
4. Организовать обмен опытом формирования функциональной грамотности обучающихся на базе стажировочных/региональных инновационных площадок (в т.ч. через программу наставничества).

### ПОКАЗАТЕЛИ РЕАЛИЗАЦИИ ПРОЕКТА


Наименование показателя	Методы сбора и обработки информации	Методика расчета показателей	Значение показателя 2023-2024 уч. год
Доля образовательных организаций, создавших методобъединения по направлению «Функциональная грамотность»  как основа качества образовательных результатов», в которых разработана нормативно-правовая база относительно общего количества образовательных организаций.	Анализ статистических данных  Сбор статистики осуществляется с помощью опросника по наличию методобъединений в образовательной организации	$D_{\text{фг}} = K_{\text{фг}} / O \cdot 100\%$ , где  $K_{\text{фг}}$ – количество образовательных организаций, создавших методобъединения по направлению и прописавших нормативно-правовую базу,  $O$ – общее число образовательных организаций	Не менее 20%
Доля педагогических работников общеобразовательных организаций, показавших высокий, повышенный, базовый уровень сформированности ФГ на основе диагностики РИКУ	Анализ статистических данных  Сбор данных осуществляется через систему РИКУ	$D_{\text{пк}} = K_{\text{пк}} / O \cdot 100\%$ , где  $K_{\text{пк}}$ – количество педагогических работников общеобразовательных организаций, показавших высокий, повышенный, базовый уровень сформированности ФГ, а $O$ – общее количество педагогических работников общеобразовательных организаций	Не менее 75% высокий, повышенный, базовый уровень





## Системные эффекты реализации проекта

Благополучатели	Эффекты
Региональная система образования	Сохранение лидирующих позиций по итогам мотивирующего мониторинга качества образования региональных систем образования РФ
Образовательные организации	Повышение качества образования
Члены управленческих команд	Повышение уровня профессиональных компетентностей
Педагоги	Повышение уровня профессиональных компетентностей



● ОБРАЗОВАНИЕ  
● ПОДМОСКОВЬЯ



2023  
ГОД ПЕДАГОГА  
И НАСТАВНИКА

---

ЦИКЛ ПЕДАГОГИЧЕСКИХ ИНТЕНСИВОВ

---

**СПАСИБО ЗА ВНИМАНИЕ!**