

METRO

Мы – METRO

Приглашаем на работу учащихся / студентов / будущих выпускников



МЕТРО в цифрах

93

*Торговых центра
в России*

11 к

*Сотрудников
в России*





1964



Основание
METRO Cash&Carry
в Германии



2001



Открытие первых
двух торговых центров
мелкооптовой торговли
METRO в Москве



2008



Открытие
Распределительного
центра (MGL)
в Ногинске



2011



Проведение
первой выставки
METRO EXPO
в Москве



2012



Старт франчайзингового
проекта «Фасоль»

История METRO



2016



Первый ежегодный
праздник «День
независимых
предпринимателей»



2017



- Проведение первого ежегодного гастрономического фестиваля MEGUSTRO в Санкт-Петербурге
- Запуск интернет-магазина METRO совместно с Instamart и СберМаркет



2020



Программа
METRO.Партнер
в поддержку
ресторанного бизнеса
в период пандемии



2021



Открытие
гастрономической
академии STANFOOD,
открытие первого
шоурума для HoReCa
в Казани, 20 лет в России



2022



Запуск академии
устойчивого развития,
Стратегия Опт 360

2023



Стратегия SCore и
обновленные принципы



УСТОЙЧИВОЕ РАЗВИТИЕ



УСТОЙЧИВОЕ РАЗВИТИЕ

METRO, как устойчивая компания, стремится, чтобы клиенты и партнеры тоже следовали принципам ESG.

Чтобы помочь представителям малого и среднего бизнеса начать деятельность в этой области и в целом поменять отношение предпринимателей к такого рода инициативам, компания запустила такой курс, в которой вошли не только теоретические знания, но и практические кейсы от ведущих экспертов рынка



Академия устойчивого развития
Для малого и среднего бизнеса

5



METRO

Ресурсоэффективные
Торговые Центры,
Офисы и
Логистические центры

4



Достойная
работа

3



Качественные
продукты

2



Поддержка малого
и среднего бизнеса

1



Сокращение
отходов



УСТОЙЧИВОЕ РАЗВИТИЕ



Переработка материалов
и бумаги



МЕТРО.Партнер - программа
поддержки клиентов HoReCa



Компания METRO разработала
систему менеджмента качества
и пищевой безопасности



БЛАГОТВОРИТЕЛЬНОСТЬ



Кейс «Благотворительная лотерея» - акция проводится среди сотрудников центрального офиса, которым предлагается направить пожертвование суммой от одной тысячи рублей в фонды-партнеры и выиграть в лотерее подарок



Благотворительная деятельность - это не только один из фокусов деятельности компании в области корпоративной социальной ответственности, но и личное желание сотрудников помогать нуждающимся.



Проект команды METRO, в рамках которого проходят вебинары об основах зооволонтерства, а также коллективные выезды сотрудников в приюты.

КОРПОРАТИВНАЯ КУЛЬТУРА



Внешние и внутренние мероприятия в подразделениях



КОРПОРАТИВНАЯ КУЛЬТУРА



Командообразующие сессии



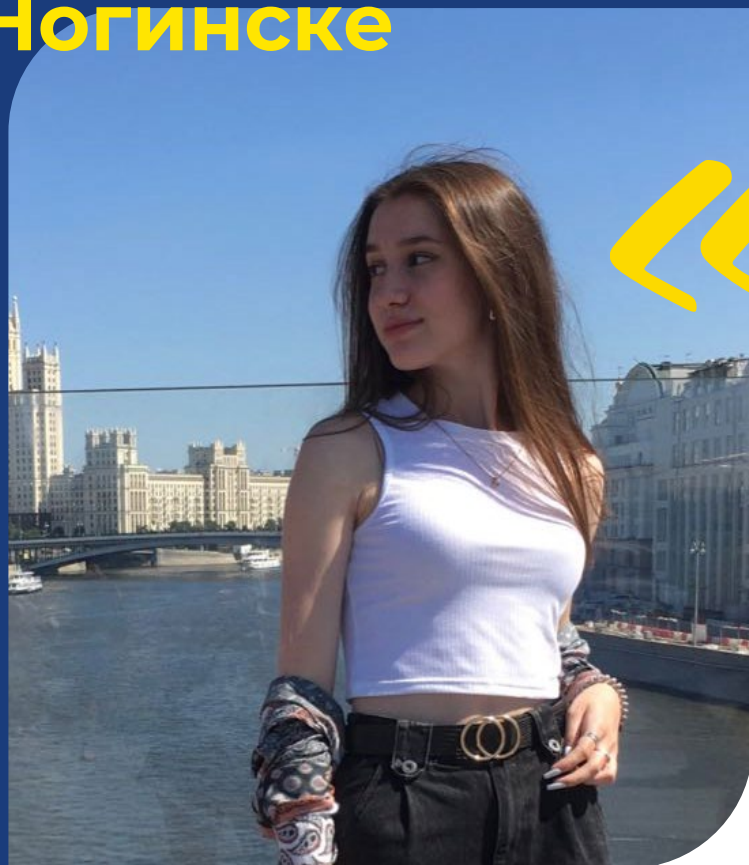
В METRO мы действуем
как одна команда —
вместе делаем
повседневную жизнь
людей ярче и
комфортнее.



МОЛОДЫЕ СПЕЦИАЛИСТЫ Логистического центра в г. Ногинске

С 2021 ГОДА

Проходила практику в METRO
в отделе планирования
складских операций



Благодаря прохождению практики в компании у меня сложилось личное представление о том, как изнутри выглядит бизнес METRO, выстраиваются процессы и коммуникации в команде. Профессионализм и постоянное развитие стали определяющими факторами для продолжения карьеры в компании. Сейчас в рамках моей роли специалиста по планированию складских процессов (логиста) входит подготовка для склада необходимых данных для его успешного функционирования. METRO для меня — это работа, на которую каждый день хочется возвращаться.

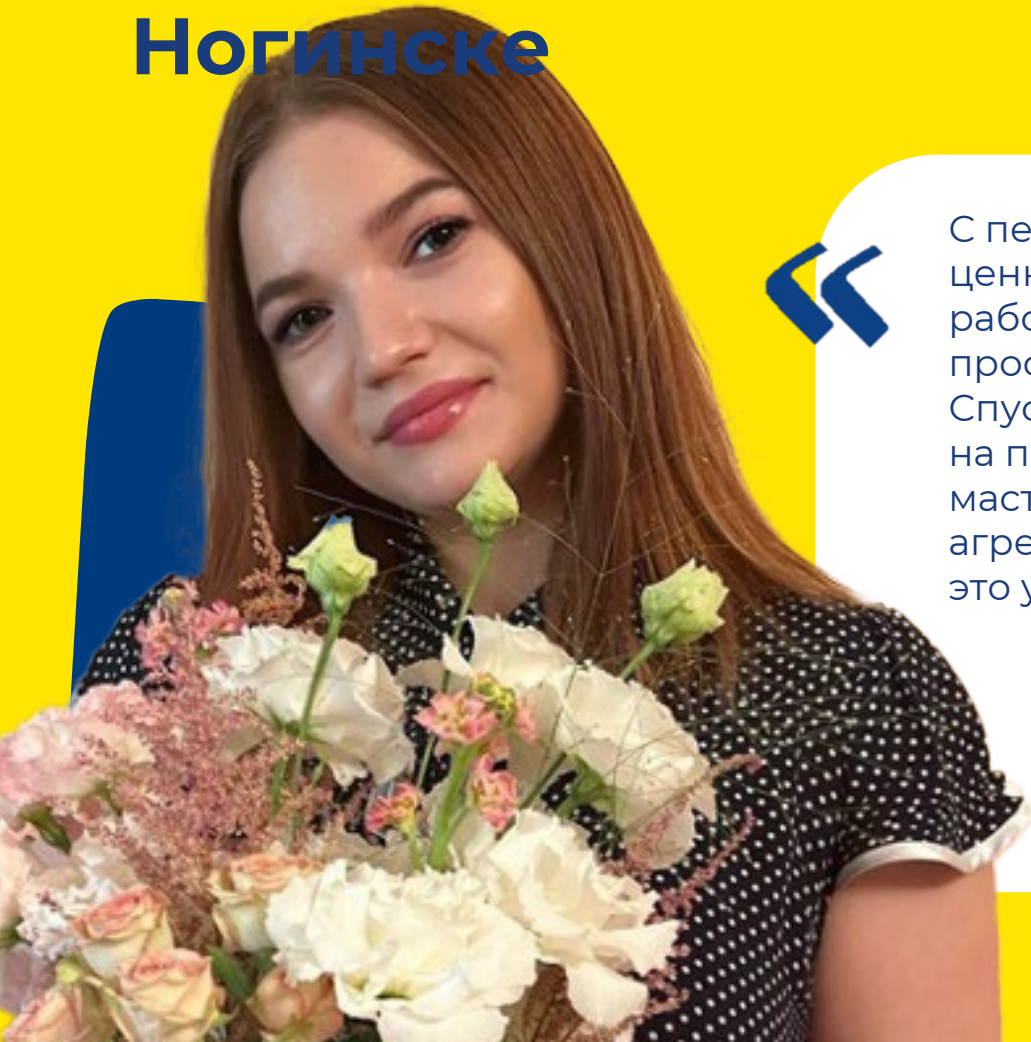
Громова Анастасия
Специалист по логистике складских операций



Молодые специалисты Логистического центра в г. Ногинске

**С 2021-2023
ГОДА**

Проходила практику в METRO



С первых дней в компании к каждому практиканту относятся как к ценному сотруднику, рассказывая все особенности его дальнейшей работы. Для меня важно, что мы работаем в команде настоящих профессионалов своего дела, в атмосфере дружного коллектива. Спустя два года практики в Распределительном центре я перешла на позицию логиста овощи-фрукты, где каждый день анализирую мастер-данные, готовлю отчеты, корректирую складские запасы и агрегирую информацию. Для меня METRO - это часть большого дела, это устойчивое развитие компании, это успех клиентов.

Тарасова Лада

Специалист по логистике складских операций



ПРИГЛАШАЕМ НА ПРАКТИКУ

В ЛОГИСТИЧЕСКИЙ ЦЕНТР METRO Россия

- ЛОГИСТИКА СКЛАД
- IT
- ЛОГИСТИКА
ТРАНСПОРТ

Ты сможешь:



Остаться на подработку



Устроиться на полный
день после окончания
учебы

МОИ ВОЗМОЖНОСТИ С METRO

Проявляй свои таланты и приобщайся к общему делу!

Корпоративный транспорт из Ногинска,
Электростали, Электрогорска, Монино,
Орехово-Зуево и Павловского посада





ПРИГЛАШАЕМ НА РАБОТУ

В ЛОГИСТИЧЕСКИЙ ЦЕНТР METRO Россия
НА НЕПОЛНЫЙ РАБОЧИЙ ДЕНЬ

**ОТ 20 ЧАСОВ
В НЕДЕЛЮ**

- Комплектовщиков
- Рабочих склада

Ты сможешь:



Подрабатывать
без отрыва от учебы



Работать
в гибком графике



Устроиться
на полный день
после окончания учебы

МОИ ВОЗМОЖНОСТИ С METRO

У нас много возможностей – используй их!

Мы – METRO

Корпоративный транспорт из
Ногинска, Электростали,
Электрогорска, Монино, Орехово-
Зуево и Павловского посада

METRO

**ПО ВСЕМ ВОПРОСАМ
ПРОСЬБА ОБРАЩАТЬСЯ:**

Кривцова Елена

+ 7 906 045 47 49

Elena.krivcova@metro-mgl.ru

ИЛИ

К куратору вашей практики



Мы – METRO